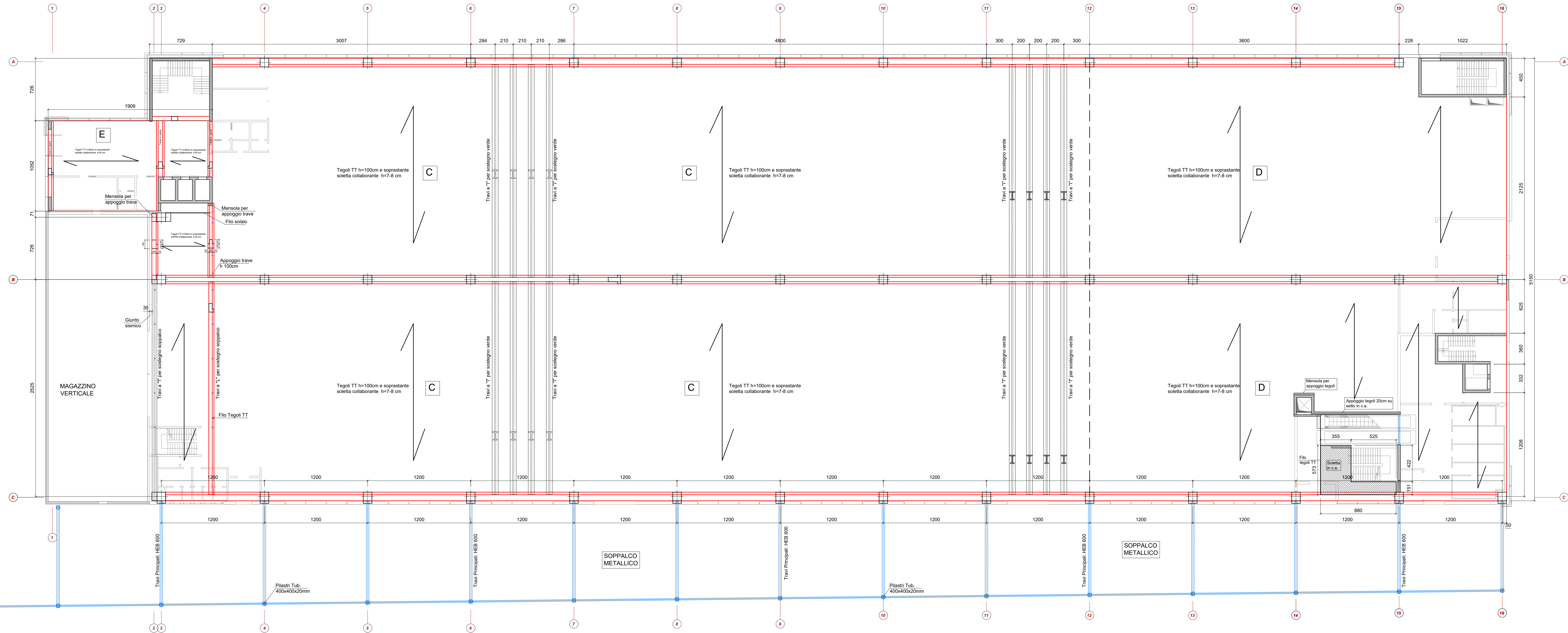


PLANIMETRIA QUOTA 1° SOLAIO
scala 1:200



CARATTERISTICHE DEI MATERIALI		
Acciaio per cemento armato		Tipo B450C
Acciaio armonico per c.a.p.		fyk = 1860 Mpa
Calcestruzzi in opera		
CLS MAGRO	Classe di resistenza UNI EN 206-1:	C12/15
FONDAZIONI	Classe di esposizione UNI EN 206-1:	Classe XC2
	Classe di resistenza UNI EN 206-1:	Classe C25/30
	Massimo rapporto a/c:	0.5
	Classe di consistenza min:	S5
SETTI IN OPERA IN ELEVAZIONE	Dimensione massima inerti:	25 mm
	Classe di esposizione UNI EN 206-1:	Classe XC1
	Classe di resistenza UNI EN 206-1:	Classe C32/40
	Massimo rapporto a/c:	0.5
Acciaio da carpenteria	Classe di consistenza min:	S5
	Dimensione massima inerti:	20 mm
C.A.P.	Profili zincati e verniciati	S275
	Bulloni	Classe 8.8
Travi e pilastri	Classe di esposizione UNI EN 206-1:	Classe XC1
	Classe minima di resistenza UNI EN 206-1:	Classe C45/55
	Massimo rapporto a/c:	0.5

SPECIFICHE TECNICHE E QUALITATIVE ALLA BASE DEL DIMENSIONAMENTO DELLE STRUTTURE		
Dimensionamento per norma sismica in base alle "NTC 2018 Norme Tecniche per le costruzioni" pubblicate sul Supplemento Ordinario della G.U. n.42 del 20.02.2018 con approvazione del Decreto 17 gennaio 2018 del Ministero delle Infrastrutture e dei Trasporti:		
Zona sismica 3		
Categorie del suolo C		
Classe d'uso 2		
Vita nominale dell'opera >= 50 anni		
Classe di esecuzione carpenterie metalliche: EXC2		

COMMITTEENZA E SOGGETTO PROPONENTE:

C.P.C. srl
Via Del Tirassegno, 55
41122 Modena (MO)

INNOVATIVE SOLUTIONS srl
Corso Canavignolo, 9
41122 Modena (MO)
MITSUBISHI CHEMICAL ADVANCED MATERIALS srl
Piazza Della Repubblica, 5
20121 Milano (MI)

ENTE:

Comune di Modena

AMPLIAMENTO DEL COMPARTO INDUSTRIALE PRODUTTIVO CPC-MCAM
AI SENSI DELL'ART. 53 DELLA L.R. 24/2017
- REALIZZAZIONE DI NUOVO FABBRICATO PRODUTTIVO "Q" -

PROCEDIMENTO UNICO L.R. 24/2017 ART.53



FASE:	FABBR:	DISCIPLINA:	PROGR:	REVISIONE:	FABBRICATO:
PDC	Q	S	01.03	rev00	Q

OGGETTO:
PIANTE STRUTTURALI

1° SOLAIO

FILE PDF: 00 26/01/2024 EMISSIONE

CODICE PROGETTO: P1139-21 FILE: P1139-MP-Q-01 REV. DATA DESCRIZIONE

TIMBRI:

PROGETTAZIONE STRUTTURALE:

PROSPAZIO
ARCHITECTURE - ENGINEERING
PROSPAZIO S.r.l.
Via Regina Paola, 85b
41049 Sassuolo (MO)
Tel. +39 0536 81 54 34
info@prospazio.com
www.prospazio.com

ING. DANILLO DALLARI
MECCANTINGENDIO
GEOL. FRANCESCO DETTORI
ACUSTICA

COORDINAMENTO ARCHITETTONICO STRUTTURE ELETTRICO MECCANTINGENDIO GEOL. FRANCESCO DETTORI ACUSTICA

COMMITTENTE SINDACO RUP RESPONSABILE: ING. DANILLO DALLARI

GIANCARLO MUZZARELLI
ING. BARBARA NEROZZI

ANALISI DEI CARICHI SOPPALCO OVEST (A)	ANALISI DEI CARICHI SOPPALCO EST (B)	ANALISI DEI CARICHI 1° SOLAIO (C)	ANALISI DEI CARICHI 1° SOLAIO (D)	ANALISI DEI CARICHI 1° SOLAIO (E)	ANALISI DEI CARICHI 2° SOLAIO (F)
- Peso proprio G1 Peso proprio travi acciaio 25 kg/mq - Sovracc. Permanente G2: lamiera grecata h=55mm soletta collaborante hm=9cm massetto sp.5cm pavimento Tot G2 - Sovracc. Accidentale Qk 200 kg/mq	- Peso proprio G1 Peso proprio tegoli TT h=50cm Soletta collaborante h=8cm Tot G1 250 kg/mq 200 kg/mq 450 kg/mq - Sovracc. Permanente G2: Alleggerito per impianti sp. 19cm massetto sp. 5cm pavimento divisorie in cartongesso Tot G2 - Sovracc. Accidentale Qk 200 kg/mq	- Peso proprio G1 Peso proprio tegoli TT h=100cm Soletta collaborante h=8cm Tot G1 250 kg/mq 200 kg/mq 450 kg/mq - Sovracc. Permanente G2: Pavimento galleggiante divisorie in cartongesso carici appesi Tot G2 - Sovracc. Accidentale Qk 200 kg/mq	- Peso proprio G1 Peso proprio tegoli TT h=100cm Soletta collaborante h=8cm Tot G1 250 kg/mq 200 kg/mq 450 kg/mq - Sovracc. Permanente G2: Alleggerito per impianti sp. 19cm massetto sp. 5cm pavimento divisorie in cartongesso Tot G2 - Sovracc. Accidentale Qk (Cat. C1) 300 kg/mq	- Peso proprio G1 Peso proprio tegoli TT h=50cm Soletta collaborante h=8cm Tot G1 250 kg/mq 200 kg/mq 450 kg/mq - Sovracc. Permanente G2: Pavimento galleggiante divisorie in cartongesso carici appesi Tot G2 - Sovracc. Accidentale Qk (Cat. C3) 500 kg/mq	- Peso proprio G1 Peso proprio tegoli alari 140 kg/mq - Sovracc. Permanente G2: controsoffitto e impianti appesi lamiera grecata h=12cm isolante guaina fotovoltaico con zavorre Tot G2 - Sovracc. Accidentale Qk 120 kg/mq

È vietato l'uso di copie non autorizzate di questo disegno, nonché qualsiasi riproduzione, parziale o totale, e qualsiasi forma di trasmissione a concorrenti o a terzi senza previa autorizzazione scritta. (Prescrizioni di legge vigenti per la tutela del diritto di proprietà intellettuale e industriale).